

KIITÄN SUA, HERRANI

SAN. SÄV. SEIJA LEHTONEN

Cm

G

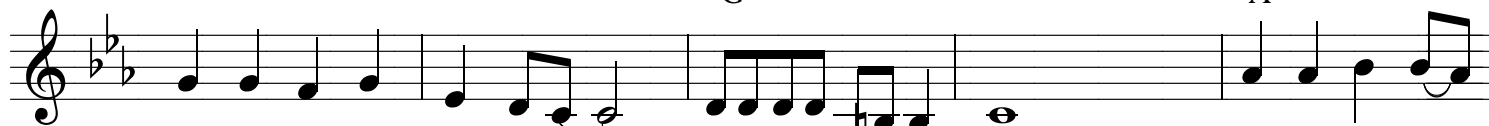
Cm



1. KII- TÄN SU- A HER- RA- NI! SI-NU- A MÄ RA-KÄS- TAN!
2. PA- LAA TAHDON TUL- TA- SI SI-TÄ SUL-TA A-NE- LEN!

G

A^b



KUU- LE MI- NUN PYYN-TÖ-NI! VOIMAASI MÄ HALA- JAN! TÄY- TÄ MI- NUT
TAR- VIT- SEN SUN VOI- MAA-SI, PYYDÄN MÄ KAIVA- TEN!

E^b

B^b

E^b

A^b

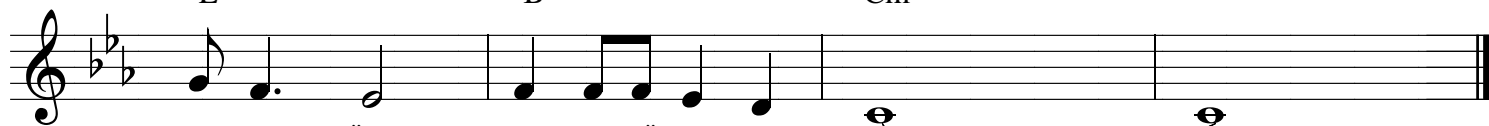


HEN- GEL- LÄS, AN- NA I- LO SY-DÄ- MEEN! ET- TÄ PAL- VO- EN

E^b

B^b

Cm



E- DES- SÄS, AS- TUN MÄ KIRKKAU- TEES!